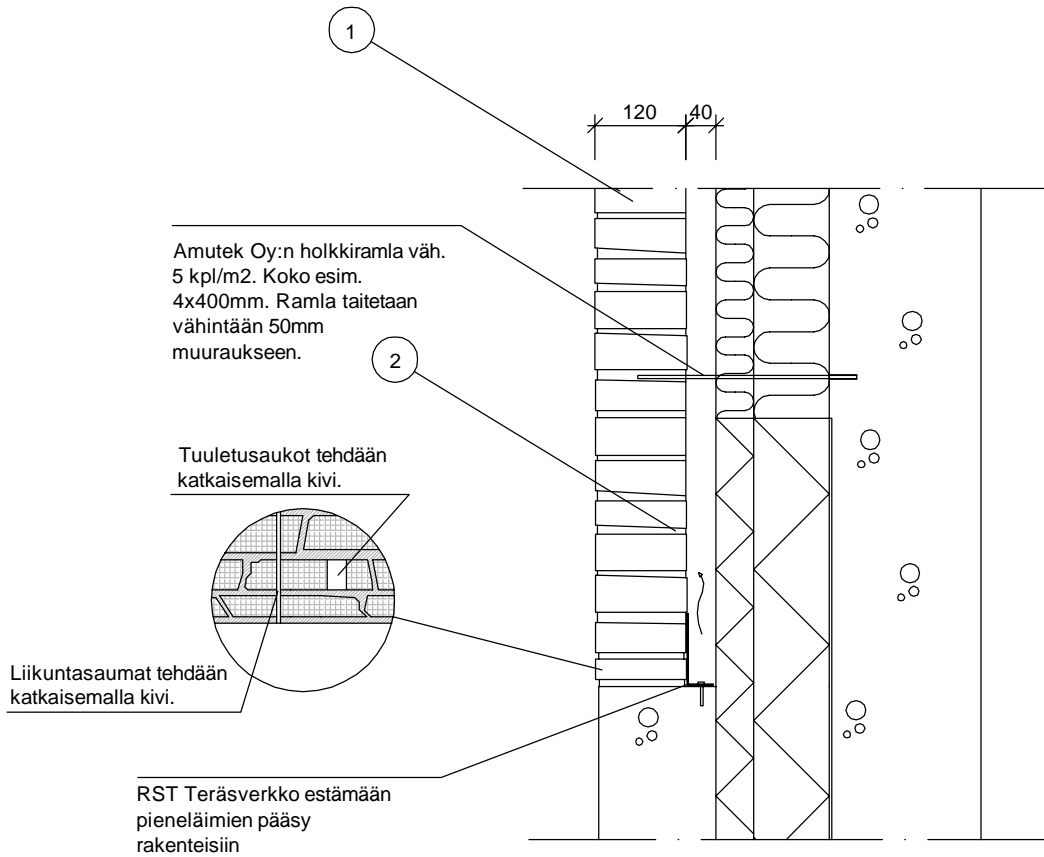


**PERIAATELEIKKAUS - RAKENNESUUNNITTELIJA SUUNNITTELEE RAKENTEET TAPAUKOKHTAISESTI - PERIAATELEIKKAUS**



**1)**

Kivenä käytetään Liuskemestarit Oy:n muurattavia liuskekiviä. Kiven syvyys riippuu rakenteen rasituksista. Yleisimmät kiven syvyydet ovat 100mm ja 120mm.

**2)**

Kivet muurataan Fescon Oy:n luonnonkiville tarkoitetulla tiivismuurauslaastilla. Laasti sävytetään tarpeen mukaan mustanharmaaksi. Saumat painetaan saumaraudalla n. 1-3 mm kiven reunaan syvemmälle. Märkä sauma harjataan kevyesti pehmeällä muurarinharjalla, jotta saumaraudan jäljet saadaan häivytettyä. Laastin kuivuttua kivipinta harjataan kevyesti RST teräsharjalla, jolla poistetaan muuraustyössä syntyneet sementtijäämät ja laastinrippeet.

Valmis pinta voidaan suojata tarvittaessa Lantania Twinsebin.M suoja-aineella tai muulla käyttötarkoitukseen soveltuvalla graffitisuoja-aineella.