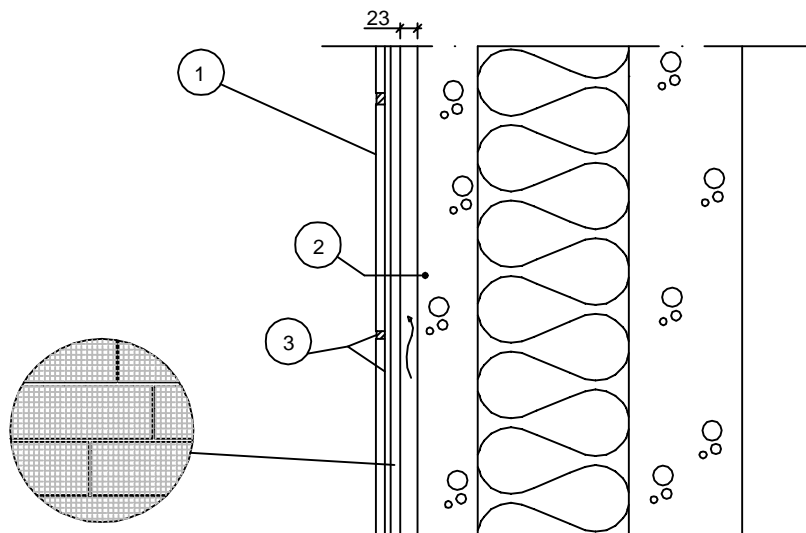


PERIAATELEIKKAUS - RAKENNESUUNNITTELIJA SUUNNITTELEE RAKENTEET TAPAUKOKHTAISESTI - PERIAATELEIKKAUS



1)

Kivenä käytetään liuskemestareiden liuskekivilaattaa.
Liuskekiven paksuus 8-15 mm.
Huomioitavaa:

- Saumojen leveys esim. 3-5mm, 5-8mm tai 8-11mm.
- Maksimi kivikoko 400*700mm.

2)

Tuuletusväli toteutetaan asentamalla betoniulkokuoreen 23*100mm painekyllästetty pystykoolaus. Koolauksen pintaan asennetaan 12mm Knauf Aqua Outdoor -levy. Levyn pintaan asennetaan liuskekivilaatta kts. kohta 3. Levyjen saumat tulee verkottaa lasikuituverkolla.

3)

Verhoilukivet kiinnitetään käyttäen S2 luokan pakkasenkestävää saneerauslaastia.

Verhoilukivet saumataan käyttäen pakkasenkestävää klinkkerisaumalaastia.

Huom! Liikuntasaumot väh. 6m välein ja aina kohdissa, jossa on oletettavissa rakenteen liikkumista esim. nurkkakohdat.