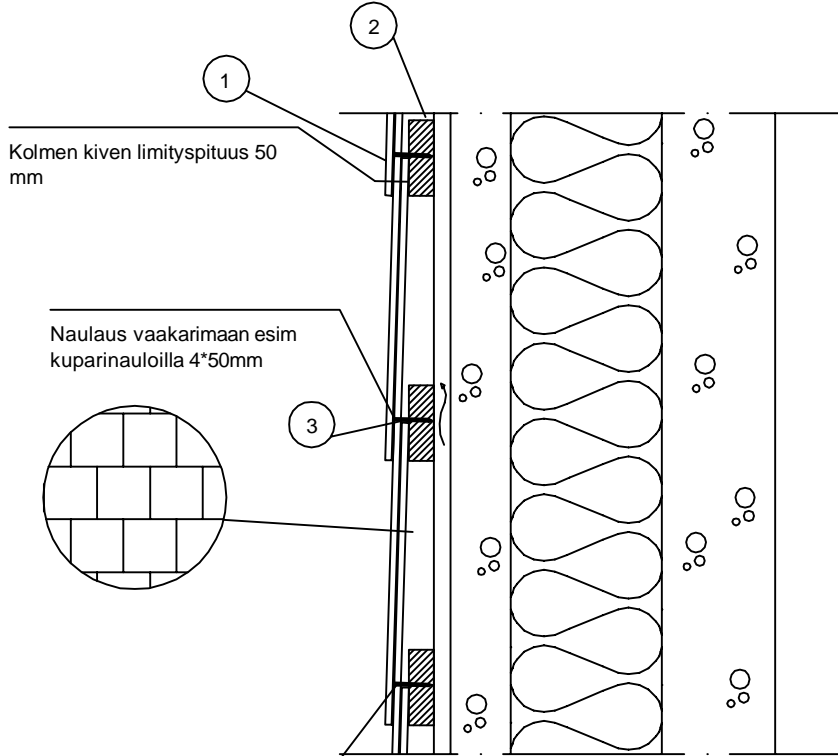
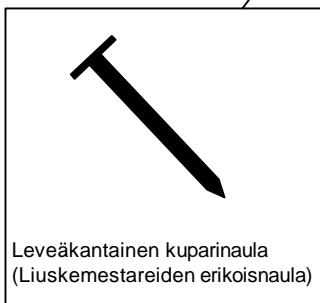


PERIAATELEIKKAUS - RAKENNESUUNNITTELIJA SUUNNITTELEE RAKENTEET TAPAUKOKHTAISESTI - PERIAATELEIKKAUS



Kolmen kiven limityspituus 50 mm

Naulaus vaakarimaan esim kuparinauloilla 4*50mm



1)

Kivenä käytetään liuskemestareiden liuskekivilaattaa.
Liuskekiven paksuus 7-9mm.
Huomioitavaa:

-Kivet tulee limittää siten, että aina on vähintään kaksi kiveä päällekkäin. Kohdassa, jossa on kolme kiveä päällekkäin, limityksen tulee olla 50mm.

2)

Tuuletusväli voidaan toteuttaa ristikoolauksella. Pystyrimat esim. 22*50mm ja vaakarimat esim. 33*100mm.

3)

Kivipaannun kiinnitys naulaamalla kts. kuva.