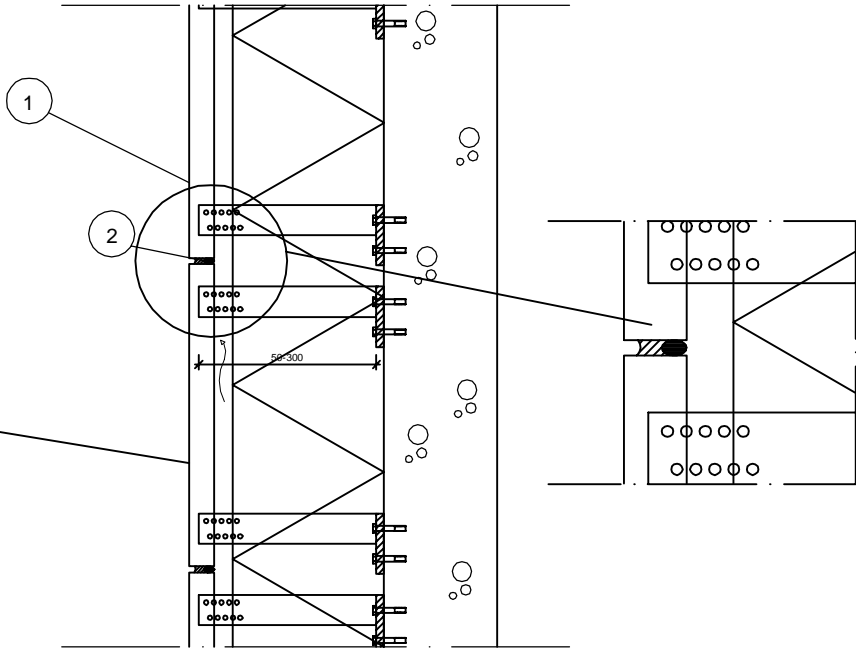
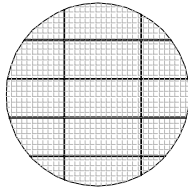
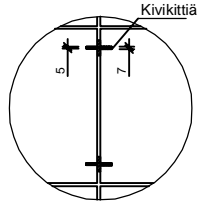


**PERIAATELEIKKAUS - RAKENNESUUNNITTELIJA SUUNNITTELEE RAKENTEET TAPAUKOKHTAISESTI - PERIAATELEIKKAUS**

Kiinnitysmekanismi:



1)

Kivenä käytetään liuskemestareiden liuskekivilaattaa.  
Liuskekiven paksuus 33-40mm.

Kiven minimikoko 300\*600mm ja maksimikoko 700\*1300mm.

2)

Saumat saumataan kiven värisiksi elasitsella saumamassalla.  
Sauman pohjalle solukuminauha.  
Sauman koko ~8mm.

KIINNIKKEIDEN MITOITUS:

KIVITEOLLISUUSLIITTO RY:n  
LUONNONKIVIRAKENTEIDEN SUUNNITTELUOHJE  
2006 LUKU 3 MUKAAN.

