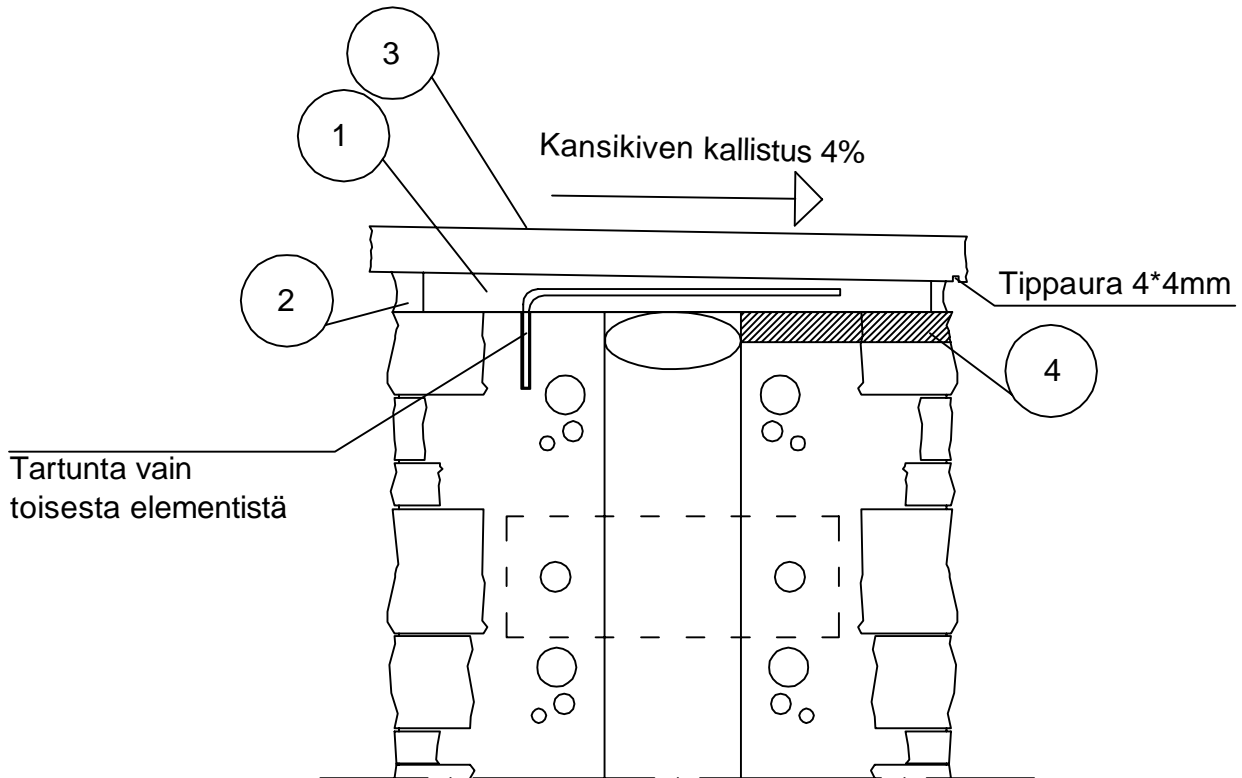


PERIAATELEIKKAUS - RAKENNESUUNNITTELIJA SUUNNITTELEE RAKENTEET TAPAUKOKHTAISESTI - PERIAATELEIKKAUS



1) Kansikiven kiinnitys C25/30 lujuusluokan pakkasenkestävällä betonilla.

2) Reunoille tehdään jälkisaumaus tiivismuurauslaastilla.

3) Kansikiven saumaus C35/45 lujuusluokan sementtilaastilla.

4) Muovi tai vastaava estämään tartunta toisesta elementistä kansikiven kiinnitysbetoniin. Tällä estetään kahden aitaelementin eriaikaisesta ja -suuntaisesta elämisestä johtuva kansikiven lohkeilu.

C25/30 lujuusluokan pakkasenkestävänä betonina voidaan käyttää Fescon Korrobetoni K30 -tuotetta.