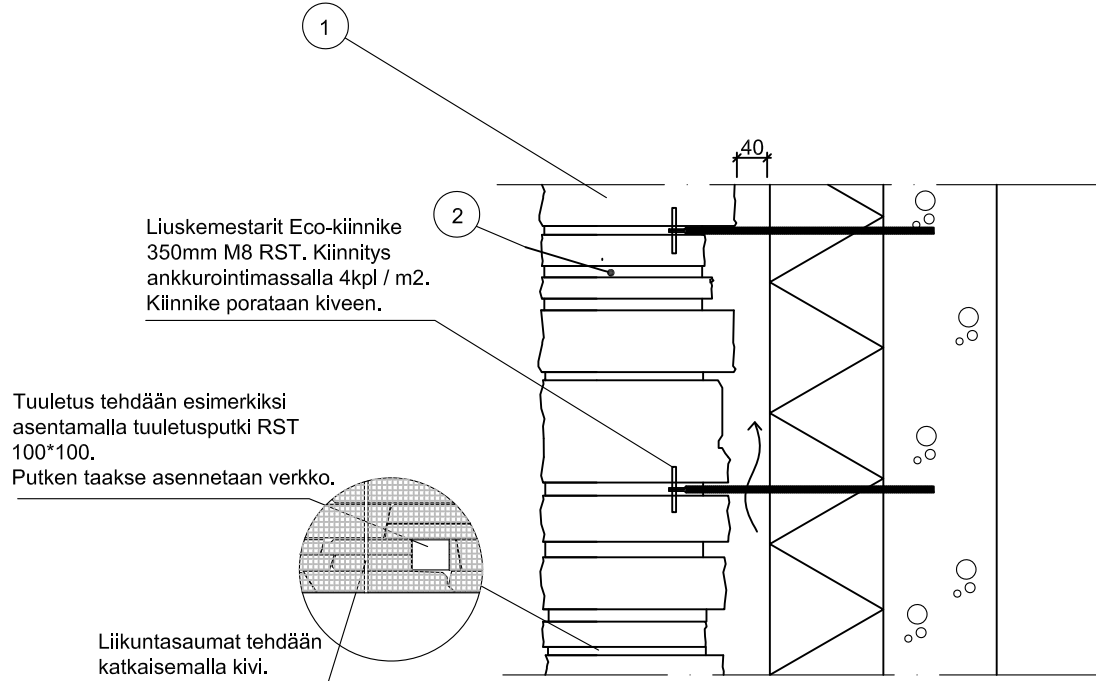


PERIAATELEIKKAUS - RAKENNESUUNNITTELIJA SUUNNITTELEE RAKENTEET TAPAUSKOHTAISESTI - PERIAATELEIKKAUS



1

2

Liuskemestarit Eco-kiinnike
350mm M8 RST. Kiinnitys
ankkurointimassalla 4kpl / m².
Kiinnike porataan kiveen.

Tuuletus tehdään esimerkiksi
asentamalla tuuletusputki RST
100*100.
Putken taakse asennetaan verkko.

Liikuntasaumot tehdään
katkaisemalla kivi.

1)
Kivenä käytetään Liuskemestarit Oy:n muurikiviä, joiden syvyys
150 - 250 mm. Esimerkiksi Sisu Neva tai Altaskifer.

2)
Kivet muurataan Fescon tiivismuurauslaastilla. Tarvittaessa
laasti sävytetään mustanharmaaksi.

Tuuletusraon tulee olla vähintään 40mm.