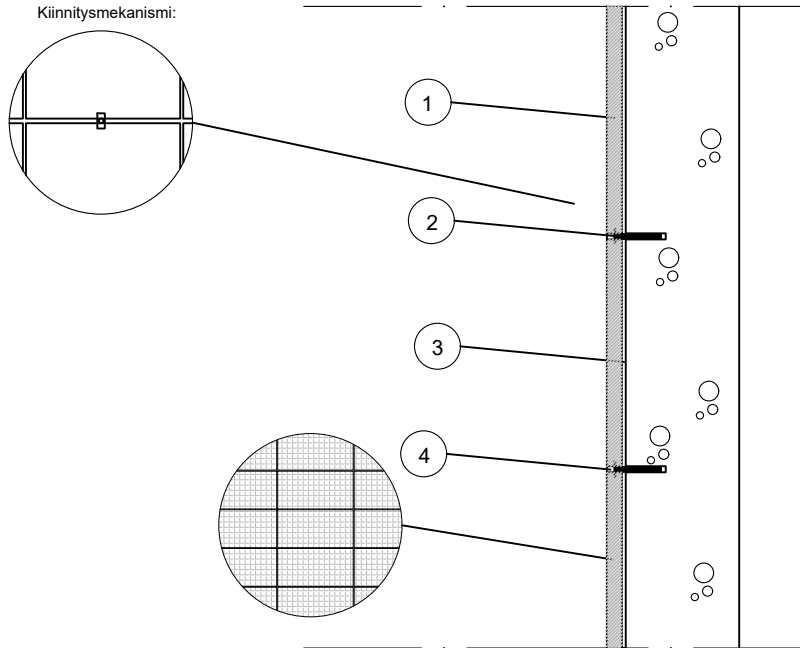


PERIAATELEIKKAUS - RAKENNESUUNNITTELIJA SUUNNITTELEE RAKENTEET TAPAUSKOHTAISESTI - PERIAATELEIKKAUS



- 1)
Kivenä käytetään liuskemestareiden graniittilaattaa. Graniitin paksuus on n. 20mm. Kiven maksimikoko 400*900 mm.
- 2)
Kivet kiinnitetään saneerauslaastin lisäksi Liuskemestareiden ECO Nitova ankkurilla. Ankkuri injektoidaan betonirunkoon ankkurointimassalla. Ankkuri painetaan kiven kyljessä olevaan uraan.
- 3)
Kivet kiinnitetään Fescon SS2 saneerauslaastilla.
- 4)
Saumat jäkisaumataan sopivalla sauma-aineella esim. Ohutlaasti S06 tai Mira Rustic. Sauman koko on ~8mm.

Huomioitavaa!

KIINNikkeiden MITOITUS:
KIINNikkeiden MÄÄRÄ RIIPPUU KIVIKOOSTA

LIIKUNTASAUMAT KAIKKIIN ELEMENTTISAUMOIHIN

RAKENTEEN TULEE OLLA KUIVA ENNEN JA
JÄLKEEN KIVIEN KIINNITYKSEN

